

申 請

平成27年7月16日

原子力災害対策本部長
内閣総理大臣 安倍 晋 三 様

宮城県知事 村 井 嘉 浩



原子力災害対策特別措置法（平成11年法律第156号）第20条第2項に基づく
平成27年6月23日付け指示について、下記のとおり申請する。

記

- 1 次に掲げる品目について出荷制限を解除すること。
宮城県栗原市（旧築館町，旧志波姫町，旧高清水町及び旧瀬峰町の区域に限る。）
において産出されたたけのこ
- 2 解除を申請する理由
別紙参照

出荷制限解除後の検査計画と出荷管理

1 出荷制限を解除する範囲

栗原市（旧築館町，旧志波姫町，旧高清水町及び旧瀬峰町。以下「旧4町」という。）から産出されるたけのこ

2 検査状況及び解除を申請する理由

(1) 検査地点の選定基準

栗原市内旧4町のたけのこ生産者の竹林から，満遍なく検体を採取・検査する。

(2) 現在までの検査結果

平成26年5月から6月に，宮城県が栗原市内旧4町のたけのこ43検体について放射性物質検査を実施した結果，平均値15 Bq/kg，最大値45 Bq/kgであり，すべて基準値の2分の1を下回った。また，検査結果を対数正規分布に当てはめると，95パーセンタイル値は28 Bq/kgであり，基準値を超過するたけのこが生産される可能性は極めて低いと推定できる。

さらに，平成27年4月から6月に，平成26年に検査をしていない竹林を含めて，旧4町内からたけのこを満遍なく採取し，17検体について放射性物質検査を実施した結果，すべて基準値の2分の1を下回っていることを確認した。

3 宮城県における管理計画

(1) 解除後の検査計画

たけのこの発生状況を確認しながら，3検体以上の出荷前検査を行い，基準値以下であることを確認した上で出荷する。

また，出荷されるたけのこの安全性を確保するため，過去の検査で50 Bq/kgを超えた竹林に加え，過去に検査を行っていない竹林から出荷しようとする場合は，県が検査を行い，基準値以下であることを確認する。

さらに，発生期間の1週間に1回を基準とした定期検査を実施する。

(2) 解除後の出荷管理

宮城県は栗原市，たけのこ生産者等と連携し，同市内でたけのこ生産を行う生産者について，生産者ごとに，竹林所在地，出荷先，出荷量などを記録した台帳を作成して，生産者あてに登録書を送付する。なお，記載内容等の変更があった場合は，その都度台帳を更新し，登録書を再度送付する。

(3) 生産指導の実施

宮城県は栗原市と連携し、生産者に対して、たけのこの放射性セシウム濃度の低減効果が期待される竹林の伐竹などの栽培管理を指導する。

(4) 出荷制限地域のたけのこが出荷されないことの確保

ア 生産者対策

宮城県と市町村は連携し、県内で出荷制限が継続されている市町村がある場合は、これまで同様、当該市町村に対し、出荷を行わないよう生産者等関係者に要請するとともに、生産者への周知を行う。

イ 流通対策

宮城県と市町村は連携し、宮城県内で出荷制限が継続されている市町村がある場合は、これまで同様、JA、直売所、卸売市場等に対し、出荷制限地域のたけのこを扱わないことや、市町村名の表示がないたけのこについては、生産地の市町村名を確認のうえ、適切な表示により流通させることを要請するとともに、これら流通拠点を巡回指導する。

また、定期的にインターネット上で監視を行い、出荷制限地域のたけのこが販売されていないかを確認する。

(5) 検査により基準値を超える結果が判明した場合の対応

宮城県は、速やかに栗原市（旧築館町、旧志波姫町、旧高清水町、旧瀬峰町）のたけのこの出荷自粛を要請する。

(6) 生産者等へ周知

宮城県は栗原市と連携し、本計画の内容について、生産者等に周知を図るとともに、関係機関・団体に協力を求める。

宮城県栗原市(旧4町)のたけのこの検査結果(平成26年)

生産者	測定日	たけのこ		
		検査結果 (Bq/kg)	対数値	
1 2	旧築館町	H26.5.16	<17	0.9294
		H26.5.16	<19	0.9777
		H26.6.11	15	1.1761
		H26.6.11	<18	0.9542
		H26.6.25	<13	0.8129
1 2	旧志波姫町	H26.5.14	39	1.5911
		H26.5.29	<19	0.9777
		H26.5.29	<18	0.9542
		H26.5.29	<20	1.0000
1	旧高清水町	H26.5.8	22	1.3424
		H26.5.8	27	1.4314
1 2 3 4 5 6 7 8 9	旧瀬峰町	H26.5.20	16	1.2041
		H26.5.20	19	1.2788
		H26.5.20	27	1.4314
		H26.5.20	<19	0.9777
		H26.5.20	<18	0.9542
		H26.5.20	10	1.0000
		H26.5.20	<19	0.9777
		H26.5.20	12	1.0792
		H26.5.20	<18	0.9542
		H26.5.20	14	1.1461
		H26.5.20	13	1.1139
		H26.5.20	<18	0.9542
		H26.5.22	42	1.6232
		H26.5.22	11	1.0414
		H26.5.22	45	1.6532
6	旧瀬峰町	H26.5.22	<19	0.9777
		H26.5.22	<20	1.0000
		H26.5.22	<15	0.8751
7	旧瀬峰町	H26.5.22	<18	0.9542
		H26.5.22	8.5	0.9294
		H26.5.22	<16	0.9031
		H26.6.11	26	1.4150
		H26.6.13	18	1.2553
8	旧瀬峰町	H26.6.19	15	1.1761
		H26.6.25	14	1.1461
		H26.6.27	21	1.3222
9	旧瀬峰町	H26.6.11	<19	0.9777
		H26.6.13	<19	0.9777
		H26.6.19	<19	0.9777
9	旧瀬峰町	H26.6.25	16	1.2041
		H26.6.27	11	1.0414
9	旧瀬峰町	H26.6.27	9.6	0.9823

	実測値	対数値	真数値
平均値	14.7	1.1082	12.8
最大値	45.0	1.6532	45.0
最小値	6.5	0.8129	6.5
中央値	10.0	1.0000	10.0
標準偏差	9.2	0.2084	1.6
95パーセンタイル値		1.4509	28.2
標本数	43		

注:「不検出」のデータには、定量限界値の1/2を代入して計算

宮城県栗原市(旧築館町)のたけのこに係る検査結果

生産者	測定日	たけのこ		
		検査結果 (Bq/kg)	対数值	
1	H26.5.16	<17	0.9294	
	H26.5.16	<19	0.9777	
2	旧築館町	H26.6.11	15	1.1761
		H26.6.11	<18	0.9542
		H26.6.25	<13	0.8129

平均値
最大値
最小値
中央値
標準偏差
95パーセンタイル値
標本数

実測値	対数值	真数值
9.7	0.9701	9.3
15.0	1.1761	15.0
6.5	0.8129	6.5
9.0	0.9542	9.0
2.8	0.1176	1.3
	1.1635	14.6
5		

注:「不検出」のデータには、定量限界値の1/2を代入して計算

宮城県栗原市(旧志波姫町)のたけのこに係る検査結果

	生産者	測定日	たけのこ	
			検査結果 (Bq/kg)	対数値
1	旧志波姫町	H26.5.14	39	1.5911
2		H26.5.29	<19	0.9777
		H26.5.29	<18	0.9542
		H26.5.29	<20	1.0000

	実測値	対数値	真数値
平均値	16.9	1.1308	13.5
最大値	39.0	1.5911	39.0
最小値	9.0	0.9542	9.0
中央値	9.8	0.9889	9.7
標準偏差	12.8	0.2663	1.8
95パーセンタイル値		1.5687	37.0
標本数	4		

注:「不検出」のデータには、定量限界値の1/2を代入して計算

宮城県栗原市(旧高清水町)のたけのこに係る検査結果

	生産者	測定日	たけのこ	
			検査結果 (Bq/kg)	対数値
1	旧高清水町	H26.5.8	22	1.3424
		H26.5.8	27	1.4314

	実測値	対数値	真数値
平均値	24.5	1.3869	24.4
最大値	27.0	1.4314	27.0
最小値	22.0	1.3424	22.0
中央値	24.5	1.3869	24.4
標準偏差	2.5	0.0445	1.1
95パーセンタイル値		1.4600	28.8
標本数	2		

注:「不検出」のデータには、定量限界値の1/2を代入して計算

宮城県栗原市(旧瀬峰町)のたけのこに係る検査結果

生産者	測定日	たけのこ	
		検査結果 (Bq/kg)	対数値
1	H26.5.20	16	1.2041
	H26.5.20	19	1.2788
	H26.5.20	27	1.4314
2	H26.5.20	<19	0.9777
	H26.5.20	<18	0.9542
	H26.5.20	10	1.0000
3	H26.5.20	<19	0.9777
	H26.5.20	12	1.0792
	H26.5.20	<18	0.9542
4	H26.5.20	14	1.1461
	H26.5.20	13	1.1139
	H26.5.20	<18	0.9542
5	H26.5.22	42	1.6232
	H26.5.22	11	1.0414
	H26.5.22	45	1.6532
	H26.5.22	<19	0.9777
	H26.5.22	<20	1.0000
	H26.5.22	<15	0.8751
6	H26.5.22	<18	0.9542
	H26.5.22	8.5	0.9294
	H26.5.22	<16	0.9031
7	H26.6.11	26	1.4150
	H26.6.13	18	1.2553
	H26.6.19	15	1.1761
	H26.6.25	14	1.1461
	H26.6.27	21	1.3222
8	H26.6.11	<19	0.9777
	H26.6.13	<19	0.9777
	H26.6.19	<19	0.9777
9	H26.6.25	16	1.2041
	H26.6.27	11	1.0414
	H26.6.27	9.6	0.9823

平均値
最大値
最小値
中央値
標準偏差
95パーセンタイル値
標本数

実測値	対数値	真数値
14.6	1.1095	12.9
45.0	1.6532	45.0
7.5	0.8751	7.5
10.5	1.0207	10.5
8.9	0.1982	1.6
	1.4356	27.3
32		

注:「不検出」のデータには、定量限界値の1/2を代入して計算

宮城県栗原市(旧4町)のたけのこの検査結果(平成27年)

	生産者	測定日	たけのこ	
			検査結果 (Bq/kg)	対数値
1	旧築館町	H27.4.28	<18	0.9542
2		H27.4.28	<18	0.9542
3		H27.5.13	13	1.1139
4		H27.5.11	<18	0.9542
5		H27.5.11	<16	0.9031
1	旧志波姫町	H27.6.9	<17	0.9294
2		H27.6.19	<19	0.9777
3		H27.6.19	<17	0.9294
4		H27.5.13	<19	0.9777
5		H27.4.28	<17	0.9294
1	旧高清水町	H27.5.13	<19	0.9777
1		H27.6.19	<18	0.9542
5	旧瀬峰町	H27.6.11	<19	0.9777
7		H27.6.15	18	1.2553
9		H27.6.15	<13	0.8129
		H27.6.11	<18	0.9542
		H27.6.11	<17	0.9294

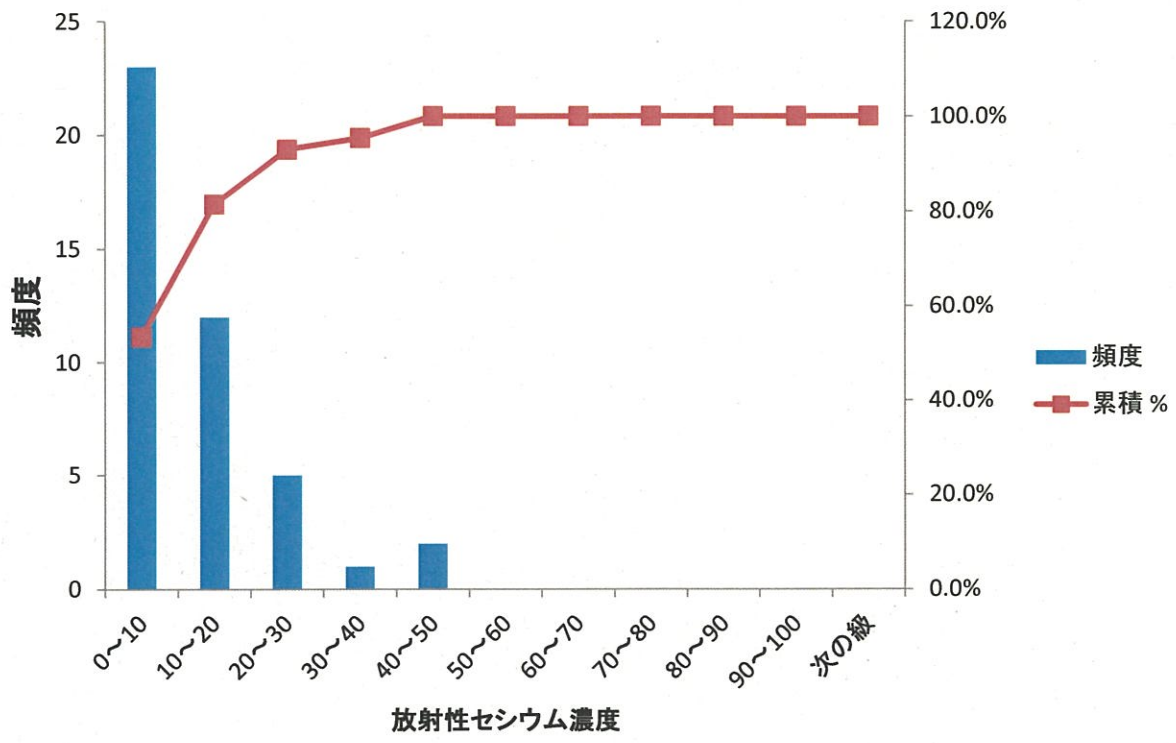
	実測値	対数値	真数値
平均値	9.6	0.9697	9.3
最大値	18.0	1.2553	18.0
最小値	6.5	0.8129	6.5
中央値	9.0	0.9542	9.0
標準偏差	2.5	0.0905	1.2
95パーセンタイル値		1.1186	13.1
標本数	17		

注:「不検出」のデータには、定量限界値の1/2を代入して計算

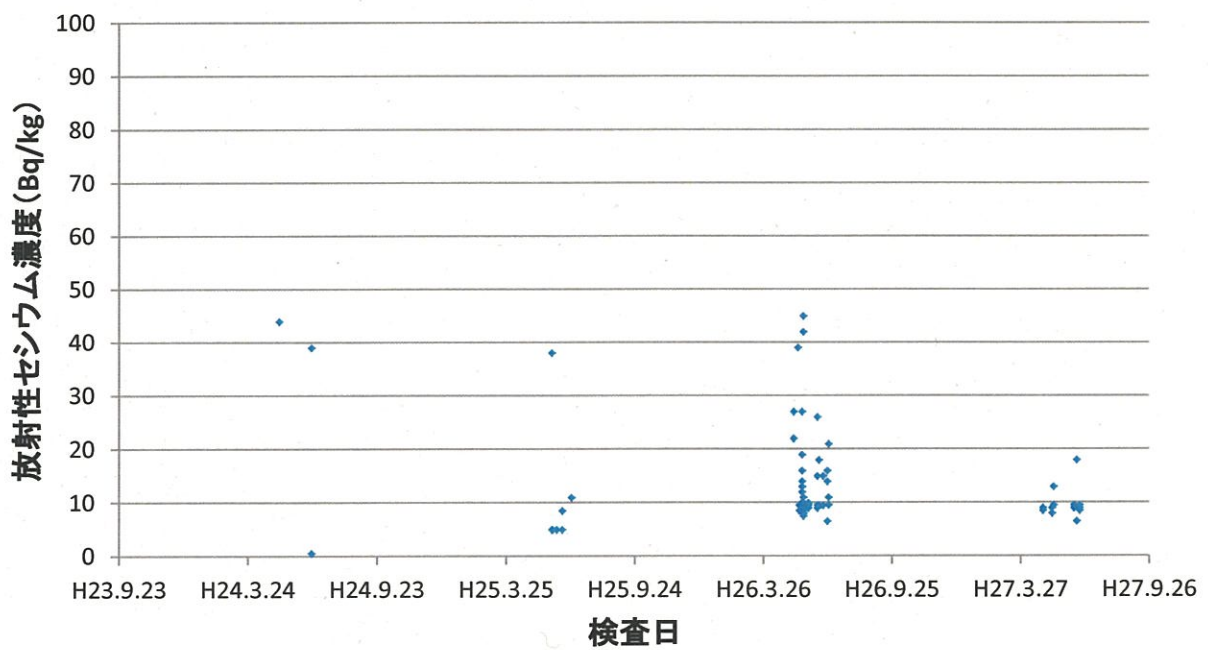
宮城県栗原市(旧4町)のたけのこの検査結果

生産者		H24		H25		H26		H27		
		検査日	検査結果 (Bq/kg)	検査日	検査結果 (Bq/kg)	検査日	検査結果 (Bq/kg)	検査日	検査結果 (Bq/kg)	
旧築館町	1			H25.5.30	<10	H26.5.16	<17	H27.4.28	<18	
				H25.6.13	<10	H26.5.16	<19			
	2			H25.5.30	<10	H26.6.11	15	H27.4.28	<18	
				H25.6.13	11	H26.6.11	<18			
				H25.6.26	11	H26.6.25	<13			
	3	H24.6.22	<1.2					H27.5.13	13	
4							H27.5.11	<18		
5							H27.5.11	<16		
旧志波姫町	1					H26.5.14	39	H27.6.19	<17	
	2					H26.5.29	<19	H27.6.19	<19	
						H26.5.29	<18	H27.6.19	<17	
						H26.5.29	<20			
	3			H25.5.29	<10			H27.5.13	<19	
			H25.5.29	38						
4			H25.6.5	<10			H27.4.28	<17		
5	H24.5.7	44					H27.5.13	<19		
旧高清水町	1					H26.5.8	22	H27.6.19	<18	
						H26.5.8	27			
旧瀬峰町	1					H26.5.20	16	H27.6.11	<19	
						H26.5.20	19			
						H26.5.20	27			
	2						H26.5.20	<19		
							H26.5.20	<18		
							H26.5.20	10		
	3						H26.5.20	<19		
							H26.5.20	12		
							H26.5.20	<18		
	4						H26.5.20	14		
							H26.5.20	13		
							H26.5.20	<18		
	5						H26.5.22	42	H27.6.15	18
							H26.5.22	11		
							H26.5.22	45		
							H26.5.22	<19	H27.6.15	<13
							H26.5.22	<20		
	6						H26.5.22	<18		
							H26.5.22	8.5		
							H26.5.22	<16		
	7		H24.6.22	39			H26.6.11	26	H27.6.11	<18
							H26.6.13	18		
							H26.6.19	15		
							H26.6.25	14		
							H26.6.27	21		
	8						H26.6.11	<19		
							H26.6.13	<19		
						H26.6.19	<19			
9						H26.6.25	16	H27.6.11	<17	
						H26.6.27	11			
						H26.6.27	9.6			
計			3		8		43		17	

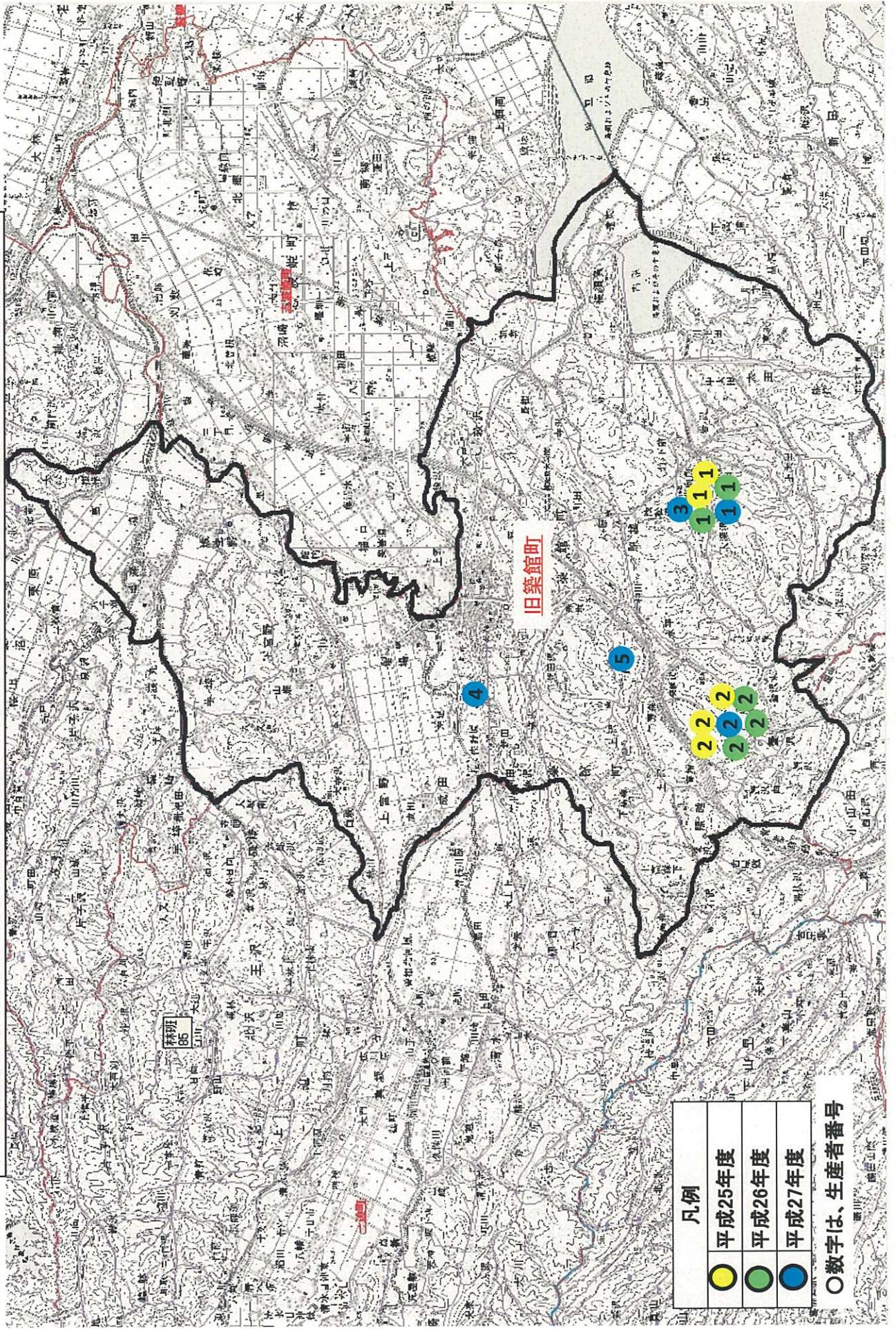
H26たけのこセシウム濃度 (宮城県栗原市(旧4町))



たけのこのセシウム濃度の推移 (宮城県栗原市(旧4町))



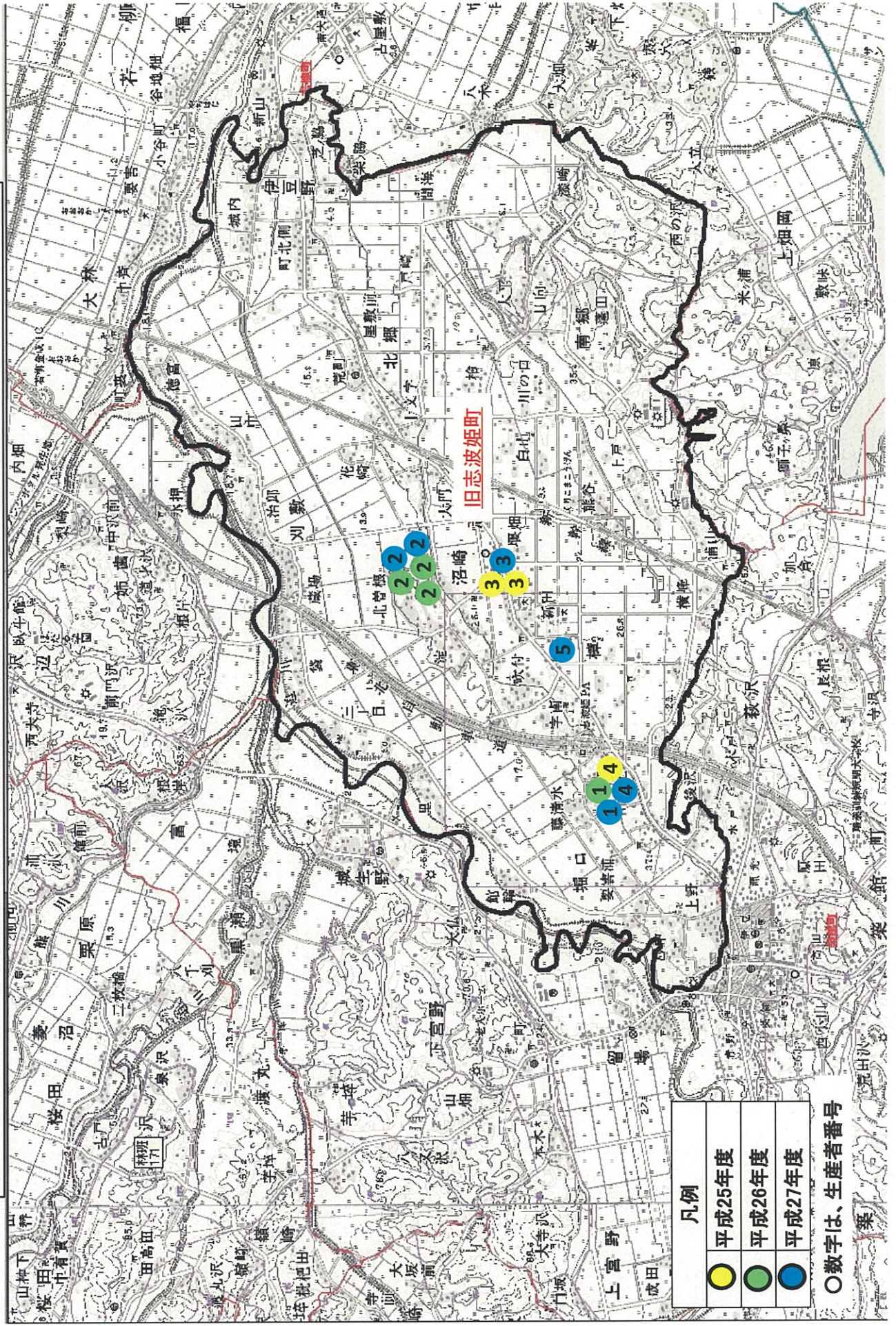
平成25-27年度 旧築館町検査箇所位置図



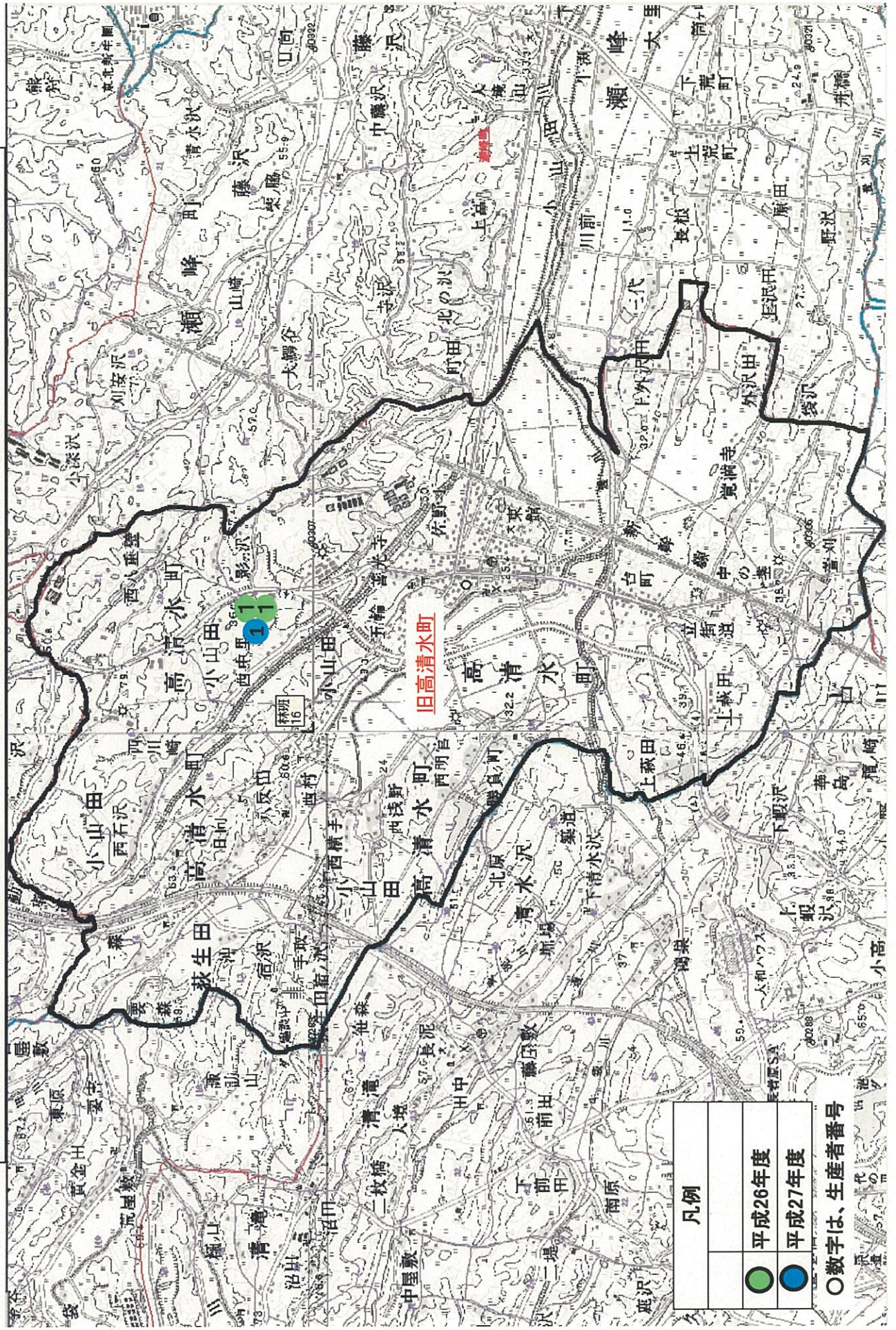
凡例	
●	平成25年度
●	平成26年度
●	平成27年度

○数字は、生産者番号

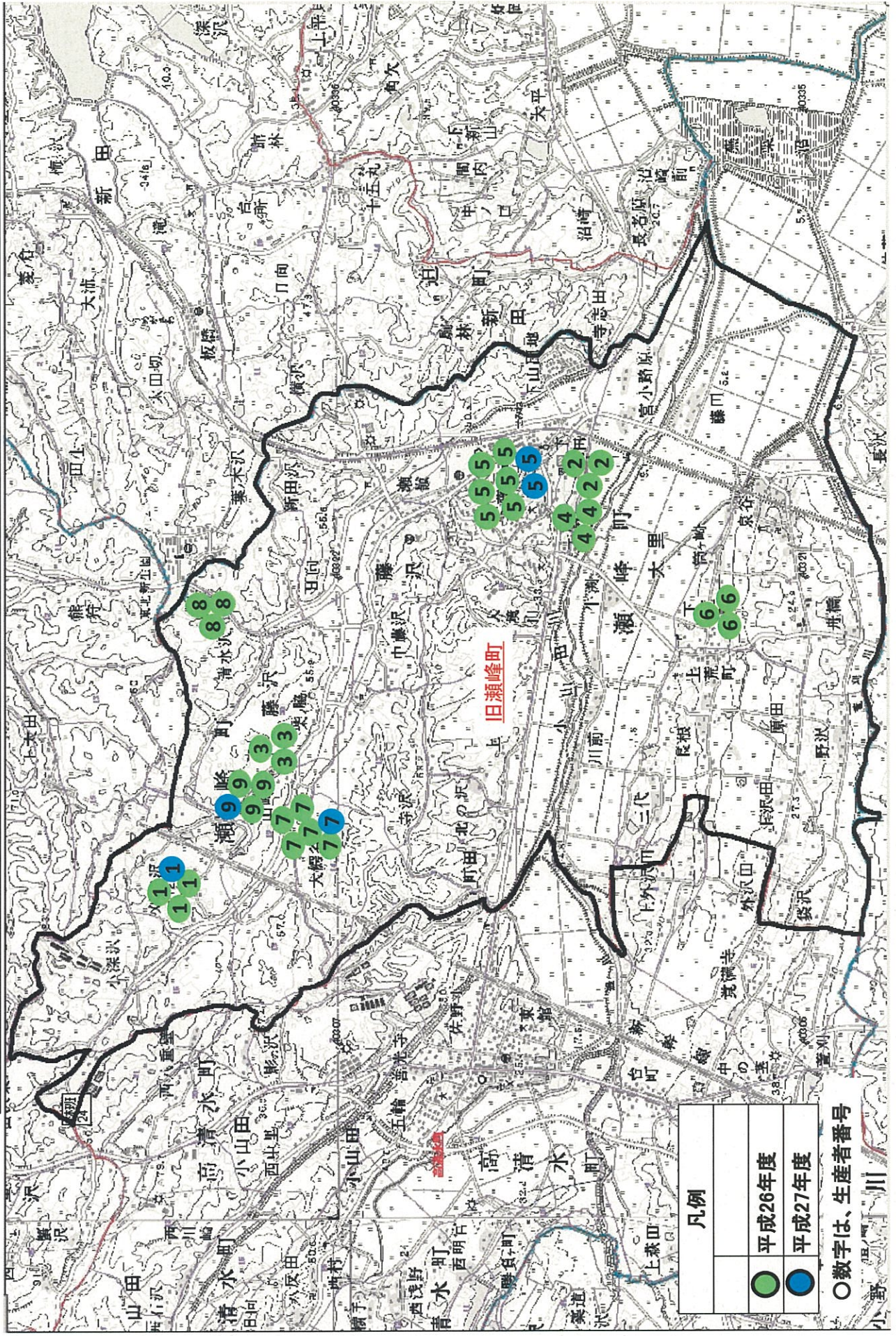
平成25-27年度 旧志波姫町検査箇所位置図



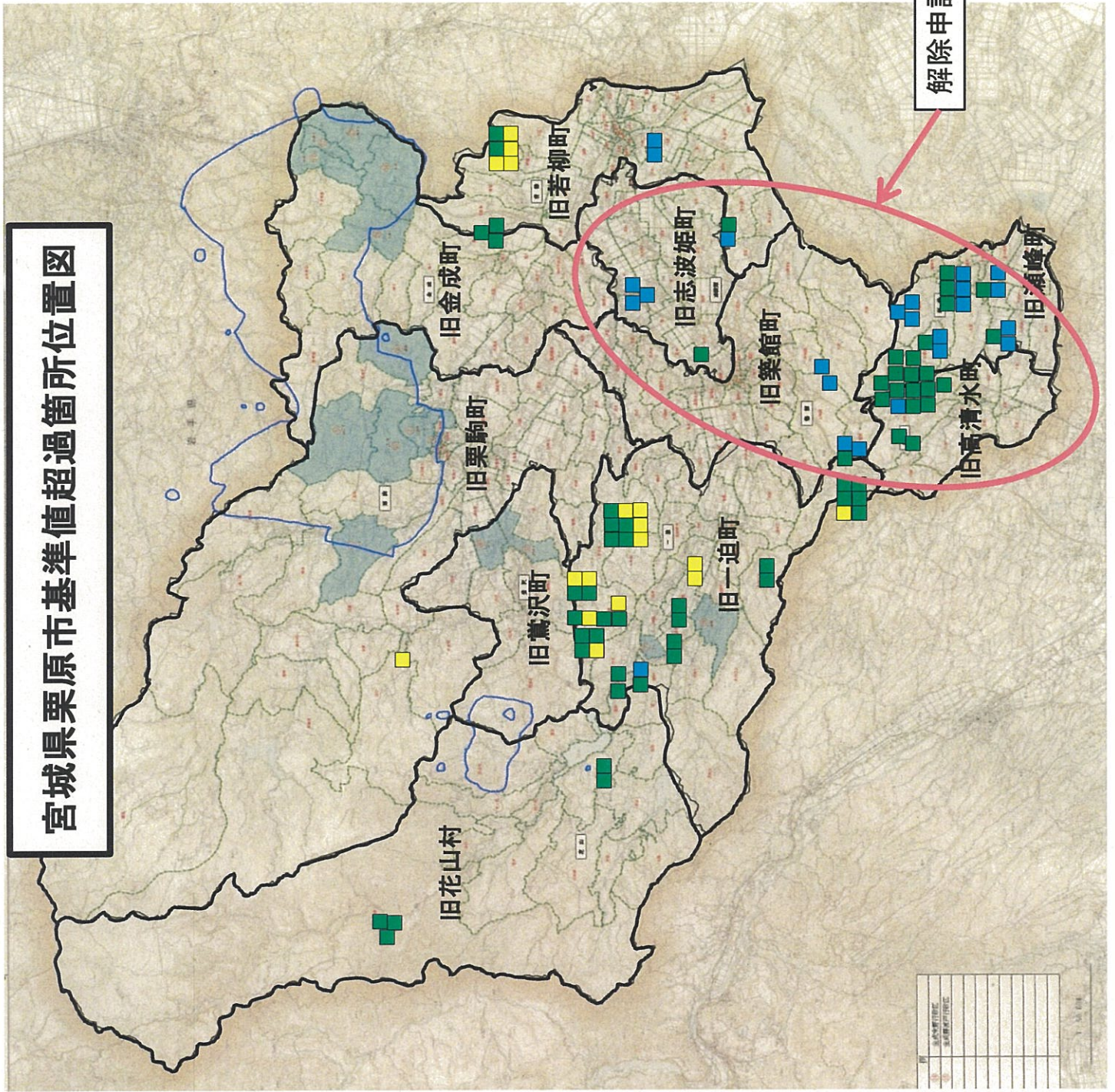
平成26-27年度 旧高清水町検査箇所位置図



平成26-27年度 旧瀬峰町検査箇所位置図



宮城県栗原市基準値超過箇所位置図



解除申請地域

平成26年検査結果	100Bq/kg以上	50Bq/kg以上 100Bq/kg未満	50Bq/kg未満	不検出
	■	■	■	■
栗原市除染実施計画 除染区域				
文部科学省放射線量 等分布マップ 2012.6.28 (0.2μSv/h未満 0.5μSv/h以上)				

たけのこの出荷制限解除について

東京電力株式会社第一原子力発電所事故に伴う放射性物質の影響により、平成24年6月28日に栗原市内の「たけのこ」2検体を検査した結果、食品の基準値を超える放射性セシウム（330ベクレル/kg・110ベクレル/kg）が検出されたことから、6月29日に出荷制限が指示されています。

栗原市では、たけのこの出荷解除を目指し、平成24・25年度は、市内広範に検査を実施したところ、南部地域の数値が低いことから、平成26・27年度は、南部地域の竹林を重点的に調査を行いました。

その結果、測定データから、旧築館町、旧高清水町、旧瀬峰町、旧志波姫町においては、安定して食品基準を下回ることが確認されたため、他の地域に先行した解除をお願いするものであります。

栗原市の中部・北部地域については、平成27年度以降も継続して調査を実施し、安全が確認された地域から出荷制限解除に向けた協議を行いたいと考えております。

特用林産物の出荷制限が続いているなか、安全が確認された地域のたけのこの出荷制限解除は、風評被害の払拭の起爆剤ともなり、地域に希望をもたらすものとなります。

市内のたけのこ生産者及び直売所などの関係者は、一日も早い解除を望んでおりますので、出荷・販売が早期に再開できるようよろしくお取り計らいくださるようお願いいたします。

平成27年7月15日

宮城県栗原市長 佐藤 勇

